

COSMOCAIR® C250 (TEGO® COSMO C250) (Evonik/Alemanha)

Potente clareador de manchas de pele

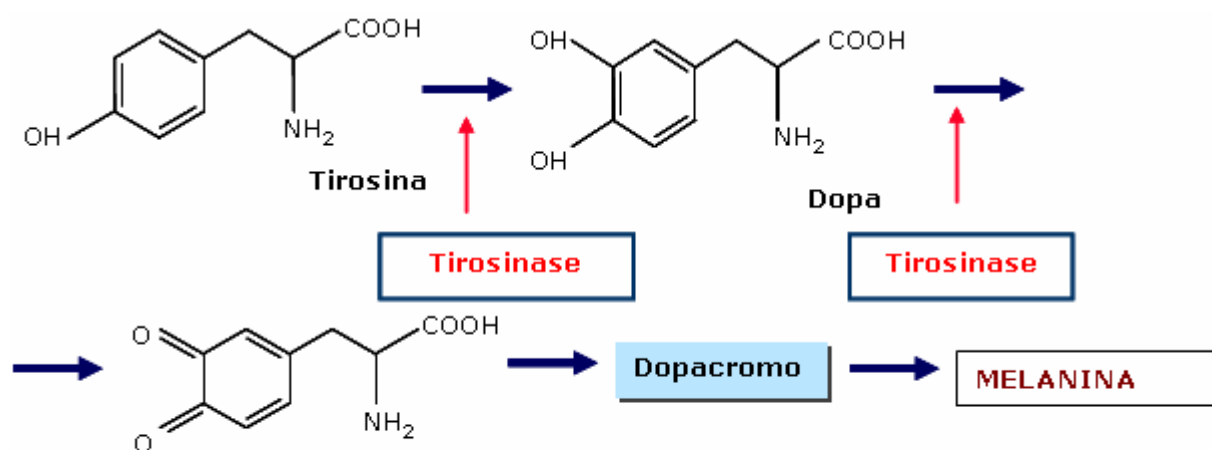
Age de 2 modos distintos na melanogênese

A hiperpigmentação da pele

A pele normal contém células conhecidas como melanócitos, localizadas na camada de Malpighi da epiderme, as quais produzem um pigmento de coloração marrom - a melanina. Exposto ao sol, este pigmento sofre uma reação, deixando a pele bronzeada ou manchada, dependendo do tipo de pele.

Por alguma razão, a quantidade de melanina nas células nem sempre é produzida de forma homogênea, aparecendo, assim, células com maior concentração desse pigmento, o que resulta em manchas variáveis em tamanho e cor.

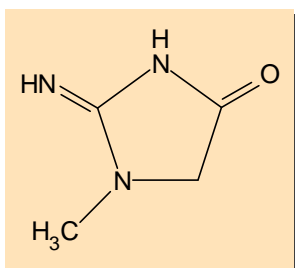
Além do sol, a gravidez, a deficiência nutricional crônica, o uso de pílula anticoncepcional, disfunções hepáticas e renais também podem desencadear esse processo de formação de manchas de pele.

Síntese de melanina nos melanócitos

Tirosinase é a enzima chave na melanogênese

Cosmocair® C250 (TEGO® Cosmo C250) é um dermocosmético inovador derivado de um aminoácido natural do organismo, de alta pureza, cujo nome químico é 1-Methylhydantoine-2-imide.

Cosmocair® C250 (TEGO® Cosmo C250) é um produto de tecnologia Degussa, com potente ação clareadora da pele.



Cosmocair® C250 (TEGO® Cosmo C250): 1-Methylhydantoine-2-imide

Ingrediente ativo natural, idêntico à pele.
Não é citotóxico e pode ser usado durante o dia.

Propriedades

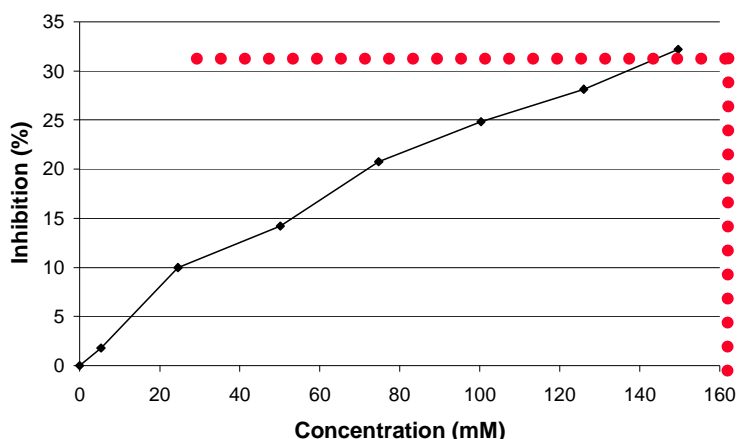
Cosmocair® C250 (TEGO® Cosmo C250) modula e reequilibra a transferência de melanina dos melanócitos para os queratinócitos e inibe, moderadamente, a atividade da tirosinase.

Cosmocair® C250 (TEGO® Cosmo C250) atua por 2 mecanismos de ações diferentes na melanogênese, sendo efetivo no clareamento de manchas de pele.

Cosmocair® C250 (TEGO® Cosmo C250) não é citotóxico, não irrita a pele, pode ser usado durante o dia e os resultados aparecem após 17 a 21 dias de uso contínuo.

Avaliação da Eficácia cosmética

1. Cosmocair® C250 (TEGO® Cosmo C250) inibe a atividade da tirosinase (teste *in vitro*)



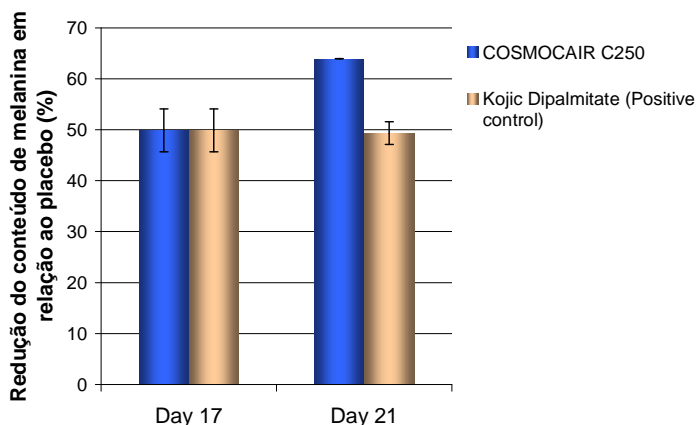
Perfil do teste:

1. 10 mM DOPA + solução aquosa de COSMOCAIR® C 250 + 4U tirosinase (mushroom)
2. Incubação: 15min.à temp.ambiente
3. Determinação fotométrica ($\lambda = 475 \text{ nm}$) de dopacromo, precursor laranja da melanina

COSMOCAIR® C250 (TEGO® Cosmo C250) inibe 30% da atividade da tirosinase à concentração de 135 mM (1.5%)

2. Cosmocair® C250 (TEGO® Cosmo C250): estudo *in vitro* da atividade clareadora (Hill-Top, UK)

Perfil do teste:



1. Aplicação de **Cosmocair® C250 (TEGO® Cosmo C250)**, Kójico dipalmitato e água (controle negativo): 25mg/cm² a cada 48h por 21 dias em Melanoderm™ (*);
2. Determinação da quantidade de melanina após 17 e 21 dias (Spectrophotometria a 405 nm);
3. Avaliação histológica da distribuição de melanina após 10, 14, 17 e 21 dias

COSMOCAIR® C250 (TEGO® Cosmo C250) suprime eficazmente a síntese de melanina

Efeito Despigmentante do Cosmocair® C250 (TEGO® Cosmo C250) – Avaliação histológica das inserções dos Melanoderm™



Água (controle negativo):
rede densa de melanina

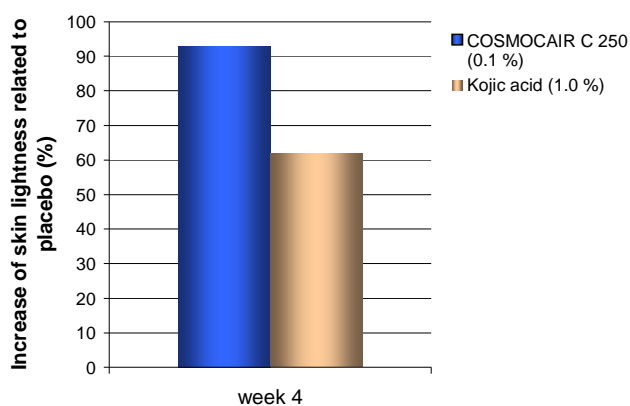
Kójico Dipalmitato:
rede menos densa de melanina

Cosmocair® C250 (TEGO® Cosmo C250):
Rede de melanina não é visível

COSMOCAIR® C250 (TEGO® Cosmo C250) é efetivo no clareamento de manchas de pele

(* **Modelo Melanoderm™** (MatTek Corporation): culturas de queratinócitos e melanócitos normais humanos para formar modelos multilamelares, altamente diferenciados da epiderme humana; melanócitos são submetidos espontaneamente a melanogênese.

3. Efeito clareador de Cosmocair® C250 (TEGO® Cosmo C250) – Avaliação em humanos/creening Test (Sequani, UK)



1. Três Formulações (O/A-Cremes):

- a) Placebo
- b) 0.1 % **Cosmocair® C 250 (TEGO® Cosmo C250)**
- c) 1.0 % Ácido Kójico

2. Quatro voluntários com pele "tipo 3" (pele morena com manchas)

3. Aplicação dos cremes:
2 µl/cm² ; 3x3 cm áreas, braço, parte superior externa
Período de aplicação: 4 semanas

4. Avaliação do clareamento da pele

COSMOCAIR® C250 (TEGO® Cosmo C250) possui ótimo efeito clareador da pele

Indicações

Cosmocair® C250 (TEGO® Cosmo C250) é indicado para o tratamento de hiperpigmentações sozinho ou associado com outros despigmentantes, como, por exemplo, Ácido Kójico, Arbutin e Antipollon HT®.

Cosmocair® C250 (TEGO® Cosmo C250) é indicado em formulações clareadoras de manchas de pele, sozinho ou como coadjuvante de outros despigmentantes dependendo do

tipo de tratamento; formulações anti-aging; área dos olhos em creme, loção ou gel não-iônico e aniônico.

Concentração usual

Cosmocair® C250 (TEGO® Cosmo C250) é usado de 0,1 a 1,5% em creme, loção ou gel não-iônicos e aniônicos.

Cosmocair® C250 (TEGO® Cosmo C250) é solúvel em água. Estável, não necessita de antioxidante. O seu pH de estabilidade é de 4 a 5,5, sendo sua melhor estabilidade obtida em pH 4,0.

Sugestões de formulação

Creme clareador com éster de Vitamina C

Cosmocair® C250 (TEGO® Cosmo C250)	1,0%
Nikkol VC-IP®	3,0%
Creme Paramul J®	qsp 100%

pH de estabilidade: 4,0

Comentários: Cosmocair® C250 (TEGO® Cosmo C250) é um potente clareador de manchas, pois atua na melanogênese de dois modos diferentes, sendo eficaz no tratamento de hiperpigmentações cutâneas. Nikkol VC-IP® é o éster lipossolúvel da Vitamina C, com propriedades clareadora, hidratante, anti-inflamatória e anti-radical livre, efetivo no combate e tratamento do envelhecimento cutâneo. Paramul J® é uma base não-iônica, estável, excelente espalhabilidade e agradável sensorial.

Loção clareadora e rejuvenescedora

Cosmocair® C250 (TEGO® Cosmo C250)	0,5%
Kinetin L®	10,0%
Loção Nikkomulse 41® com Natrosol	qsp 100%

pH de estabilidade: 5,0

Comentários: Cosmocair® C250 (TEGO® Cosmo C250) é um cosmecêutico inovador, pois clareia de modo eficaz e seguro as manchas de pele, atuando de dois modos distintos na melanogênese. Kinetin L® é um rejuvenescedor de tripla ação, pois contém VC-PMG® (derivado estável da Vitamina C), Ácido Alfa Lipóico e Adenin® unidos dentro dos Lipossomas PML®, garantindo penetração, estabilidade e resultados positivos no tratamento e combate ao envelhecimento cutâneo. **Cosmocair® C250 (TEGO® Cosmo C250)** e Kinetin L® associados numa mesma formulação é ideal para um tratamento completo da pele manchada e envelhecida. Loção Nikkomulse 41® com Natrosol possui excelente espalhabilidade, toque não oleoso e alta estabilidade.

Loção clareadora e promotora da renovação celular

Cosmocair® C250 (TEGO® Cosmo C250)	1,5%
Elastocell®	5,0%
Loção Xalifin 15®	qsp 100%

pH de estabilidade: 5,0

Comentários: Cosmocair® C250 (TEGO® Cosmo C250) clareia a pele, enquanto Elastocell® renova a pele lentamente e sem irritá-la, além de hidratá-la e suavizar rugas. Loção Xalifin 15® é uma base não-iônica, estável, de fácil preparo, ótimo brilho e excelente sensorial.

As formulações apresentadas são apenas sugestões e requerem testes preliminares. A Galena se exime de qualquer responsabilidade quanto a problemas que, eventualmente, possam ocorrer pela não realização de testes complementares com produtos finais.

Referências bibliográficas

Literatura técnica do fornecedor: Evonik (Alemanha)

Propaganda exclusiva para profissionais da Saúde

Atualização 05/07.08/GRB