

Serilesine®

Fortalece e restaura a junção dermo-epidérmica para manter a coesão e a firmeza



A junção dermo-epidérmica é responsável por sustentar a epiderme e promover a comunicação entre as células da derme. Essa camada é composta pela lâmina basal e pela lâmina reticular subjacente. A lâmina basal é rica em colágeno tipo IV, proteoglicanos e glicoproteínas como a laminina.

A laminina está envolvida em processos como a proliferação celular, migração e adesão, necessários para manter o equilíbrio e integridade da pele.

Os queratinócitos reconhecem os domínios de ligação sobre a laminina, principalmente, a laminina-5, através de seus receptores de integrina.

Em função deste mecanismo, a Lipotec desenvolveu SERILESINE® um hexapeptídeo capaz de promover a adesão e proliferação celular, promovendo efeito redensificador na derme. SERILESINE® previne a degeneração da junção dermo-epidérmica causada pelo envelhecimento, sustentando esta camada, através do aumento da síntese de laminina-5, melhorando a proliferação de queratinócitos e fibroblastos, favorecendo a coesão entre derme e epiderme e consequentemente aumentando a elasticidade, tonicidade e suavidade da pele.

EFICÁCIA DE SERILESINE®

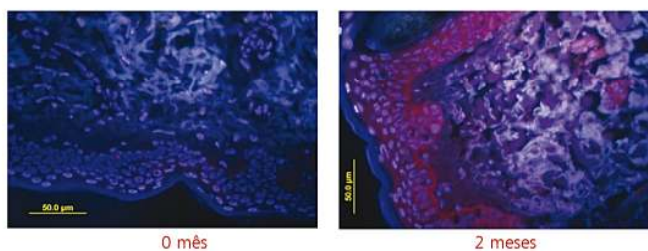
ESTUDO *EX VIVO*

Estudo histoquímico de biópsias de pele humana

O estudo avalia os efeitos do SERILESINE® 0,005%* sobre as proteínas da membrana basal durante dois meses.

RESULTADOS

- Estimulação da produção de laminina-5



Mancha vermelha por Imunofluorescência de Laminina-5 em biópsias de pele do Paciente 1.

A expressão laminina-5 foi extremamente elevada após dois meses de uso com SERILESINE®, com um aumento de 305% em comparação ao controle.

Nome Científico

Water, Hexapeptide-10

Concentração de uso

1 ou 10%

pH de estabilidade

3 a 6

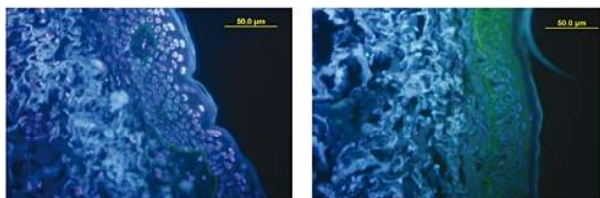
Atributos do produto

- Retarda a degeneração da junção dermo-epidérmica causada pelo envelhecimento
- Melhora a elasticidade da pele e aumenta a coesão entre derme e epiderme por estimular a síntese de laminina-5
- Aumenta a proliferação e induz um aumento significativo na densidade dérmica, resultando em uma maior tonicidade para a pele

 Galena®

 naturalfarma

- Estimulação da produção $\alpha 6$ -integrina



0 mês

2 meses

Mancha Verde por Imunofluorescência para $\alpha 6$ -integrina em biópsias de pele do Pacientes 1.

Aumento de 405% na expressão da integrina em comparação com o controle.

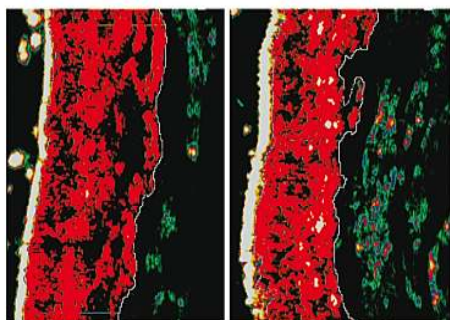
CONCLUSÃO

Os resultados dos estudos *ex vivo* confirmaram os benefícios com SERILESINE® 0,005%* no aumento dos níveis de proteínas na membrana basal.

ESTUDO *IN VIVO*

Efeito do SERILESINE® na densidade dérmica

- Estudo com 10% de SERILESINE®, duas vezes ao dia durante 54 dias para avaliar a densidade da derme.



Dia 0

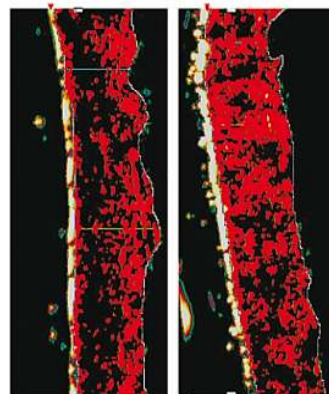
Dia 54

Imagem obtida do voluntário 11 através do método Ecógrafo Dermascan C® 2D de alta frequência.

RESULTADO

Após 54 dias de uso do SERILESINE® 10%, observou-se um efeito redensificante a longo prazo de 19%, em comparação com o início.

- Estudo com 1% de SERILESINE®, duas vezes ao dia durante 56 dias para avaliar a densidade da derme



Dia 0

Dia 54

Imagem obtida do voluntário 22 através do método Ecógrafo Dermascan C® 2D de alta frequência.

RESULTADO

Após 56 dias de uso do SERILESINE® 1%, observou-se um aumento significativo de 6% do efeito redensificante a longo prazo.

*A Galena comercializa o SERILESINE® em solução, nos estudos *ex vivo* a concentração utilizada de 0,005% é do SERILESINE® puro, que equivale a 10% da solução.

Sugestões de formulas

Prevenção rugas finas - aumenta a coesão entre a derme e a epiderme

Serilesine®.....	5%
Ácido Hialurônico.....	5%
Longevicell®.....	5%
Base Ômega Gold qsp.....	30g

Aplicar na face duas vezes ao dia.

Creme Hidratante de efeito preenchedor

Serilesine®.....	5%
Adifyline™.....	2%
Citrolumine®.....	5%
Base Second Skin qsp.....	30g

Aplicar na face pela manhã.