



Amanduline SG[®]

Agente regenerador da fibra capilar
oriundo da amêndoa doce

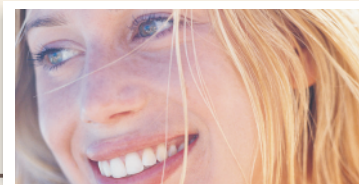
Amanduline SG[®] é um ativo natural derivado de frações purificadas especiais da amêndoa doce, rica em aminoácidos, peptídeos e oligossacarídeos. Regenera, repara e protege as fibras do cabelo de agressões externas.

Amanduline SG[®] regenera a fibra capilar por meio de duas ações diferentes, sendo uma mecânica e outra filmógena. A ação mecânica resulta da afinidade entre as cadeias peptídicas da queratina do cabelo e os peptídeos de baixo peso molecular da amêndoa, presentes em Amanduline SG[®]. Os peptídeos polares são atraídos pelas zonas frágeis dos cabelos danificados, fortalecendo a coesão entre as escamas, proporcionando brilho e maciez.

A ação filmógena se dá através de sua organização molecular original, que permite que se ligue à fibra capilar. Suas cadeias de carboidratos ramificadas e entrelaçadas, com seus peptídeos, formam uma rede que se espalha sobre a superfície do cabelo e a cobre com um filme isolante contínuo. O cabelo se torna protegido e resistente às agressões externas e à poluição.

Amanduline SG[®]

Agente regenerador da fibra capilar oriundo da amêndoa doce



Assim como a pele, os cabelos merecem cuidado e atenção especial, pois sua integridade está intimamente relacionada às condições das escamas da cutícula dos fios. Os étnicos (crespos) e os que passam por constante tratamento (tinturas, alisamento, permanente, entre outros) costumam ser mais sensíveis e danificam-se com mais facilidade, já que ficam finos e quebradiços.

Avaliação de eficácia

Efeito filmógeno de Amanduline SG[®] sobre a fibra capilar

Um estudo demonstrou o efeito de cobertura de Amanduline SG[®] através da observação da aparência da superfície do cabelo, usando um microscópio eletrônico de varredura.

Fios de cabelos danificados por permanentes ou tinturas repetidas foram retirados de seis voluntários, tratados com Amanduline SG[®] e secados ao ar livre. Após o tratamento, as escamas se aderiram à fibra e o cabelo obteve novamente aparência homogênea e suave.

Indicações e aplicações

Devido ao efeito isolante e à formação de uma verdadeira rede molecular rica em peptídeos e oligossacarídeos, Amanduline SG[®] é especialmente eficaz no fortalecimento da coesão das escamas da cutícula e na proteção das fibras capilares danificadas, melhorando a aparência do cabelo e devolvendo volume e brilho aos fracos e danificados.

Amanduline SG[®] é indicado em qualquer produto para o tratamento de cabelos secos, danificados e étnicos como, por exemplo, em *sprays*

capilares, máscaras, géis, xampus, condicionadores, mousses e produtos *leave on*.

Concentração de uso e recomendações farmacotécnicas

Amanduline SG[®] é utilizado de 3,0% a 8,0% e pode ser incorporado diretamente em quaisquer produtos para tratamento dos cabelos, sendo que o pH de estabilidade da formulação final deve ser mantido acima de 6,0. Possui caráter anfótero e é estável em solução hidroalcolica com até 50% de álcool.

Sugestão de formulação

Xampu regenerador para cabelos secos e danificados

Amanduline SG[®].....5,0%

D-Pantenol.....0,6%

Xampu base peroladoqsp 100,0%

pH de estabilidade: 6,5

Comentários: formulação indicada especialmente para cabelos secos e danificados, pois combina a ação hidratante e regeneradora de Amanduline SG[®] à nutritiva de D-Pantenol.

Referência bibliográfica

Literatura do fabricante - Silab (França)

As formulações apresentadas são apenas sugestões e requerem testes preliminares. A Galena se exime de qualquer responsabilidade quanto a problemas que, eventualmente possam ocorrer pela não realização de testes complementares com produtos finais.